

COVID - 19

Le Centre Hospitalier de Sarreguemines vous informe de la situation épidémiologique actuelle au sein de l'établissement.



COVID-19

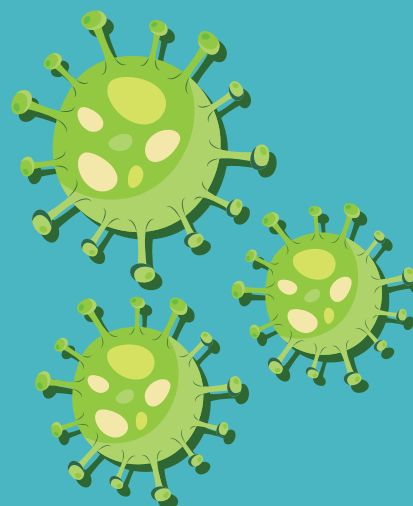
INFORMATIONS AUX PROFESSIONNELS DE SANTE

SITUATION EPIDEMIOLOGIQUE

*Au Centre Hospitalier de Sarreguemines,
en date du 06 Octobre 2020.*



Ce message est destiné en premier lieu aux médecins exerçant aux hôpitaux de Sarreguemines et à leurs confrères exerçant en ville. Toute interprétation doit s'entourer des éléments de compréhension et de prudence nécessaires.



Cette situation est actualisée tous les mercredis.
Elle est consultable sur le site internet dans la rubrique *Focus Covid 19* :

www.hopitaux-sarreguemines.fr

Afin de pouvoir vous tenir informés régulièrement de l'actualité des hôpitaux,
nous vous invitons à nous transmettre votre adresse mail à :

cellcomm@chs-sarreguemines.fr

